

Local com abrigo de material não combustível com paredes, cobertura e porta. Porta constituída de material vazio que permite a ventilação. Paredes com TRRF de 120 minutos.

Central GLP com armazenamento aproximado de 28kg (2 botões P-13). Dessa forma, a central GLP possui Classe I de armazenamento, exigindo 2 extintores com capacidade extintora 40B.

**DIMENSIONAMENTO DAS SAÍDAS DO PAVIMENTO SUPERIOR**

Dados: Escola - classificação H-2  
1 pessoa a cada 1,50 m² de área de sala de aula

Área total da edificação: 520,90 m²

Fono: 22,88 m² -> 04 pessoas  
Serviço social: 12,32 m² -> 02 pessoas  
Psicólogo: 21,00 m² -> 03 pessoas  
Psicólogo: 16,40 m² -> 03 pessoas  
Psicólogo: 12,85 m² -> 02 pessoas  
Pedagogo: 13,17 m² -> 02 pessoas  
Psicólogo: 18,45 m² -> 03 pessoas  
Direção: 15,69 m² -> 03 pessoas  
Secretaria: 5,36 m² -> 01 pessoa  
Cozinha: 9,90 m² -> 02 pessoas  
Refeitório: 35,70 m² -> 36 pessoas  
Pedagogo: 21,50 m² -> 03 pessoas  
Psicólogo: 21,25 m² -> 03 pessoas

Saídas necessárias:  
Saída:  $N = \frac{520,90}{1,50} = 0,44 \text{ m} = 1 \text{ UP}$

Escadas/rampas necessárias:  
Rampa:  $N = \frac{520,90}{1,20} = 0,73 = 1 \text{ UP}$

Saídas existentes:  
Porta única: 1,50 m = 2 UP  
Rampa: 1,20 m = 2 UP

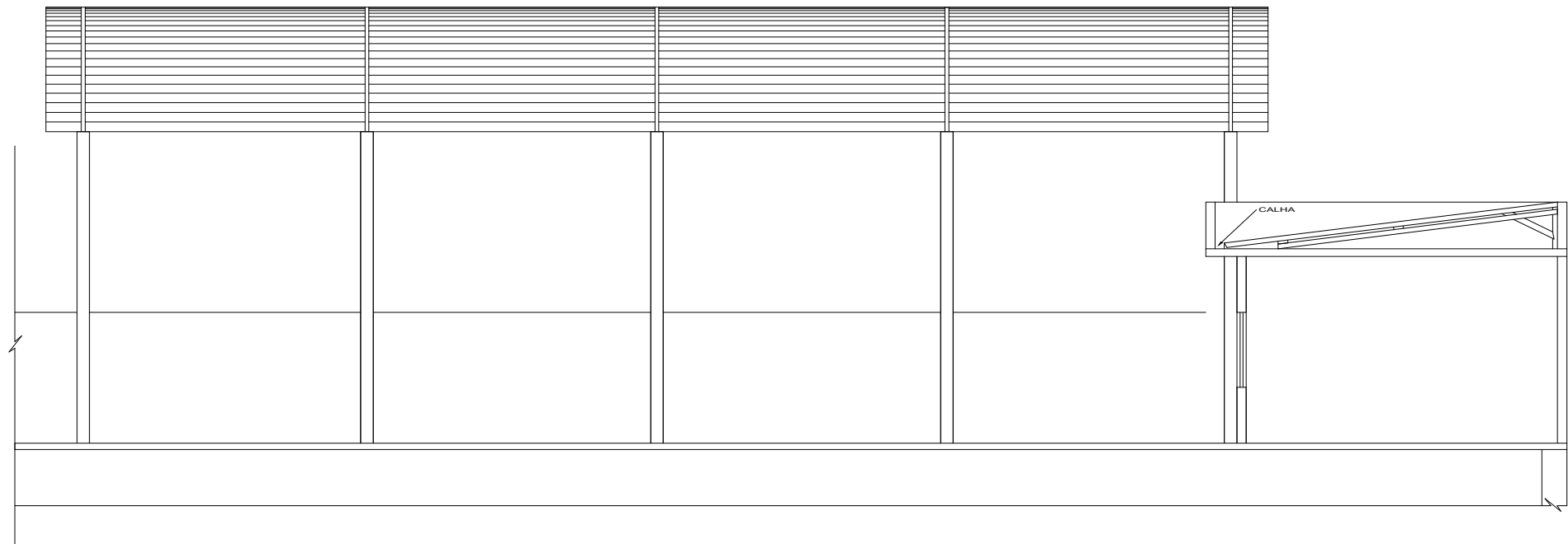
Conclusão: A saída de emergência existente fornece as unidades de passagem necessárias para que a população evacue o edifício em caso de sinistro, atendendo aos requisitos da IT 08.

LEGENDA	
	EQUIPAMENTO EXISTENTE
	EQUIPAMENTO A INSTALAR
	EQUIPAMENTO A INSTALAR JÁ EXISTENTE

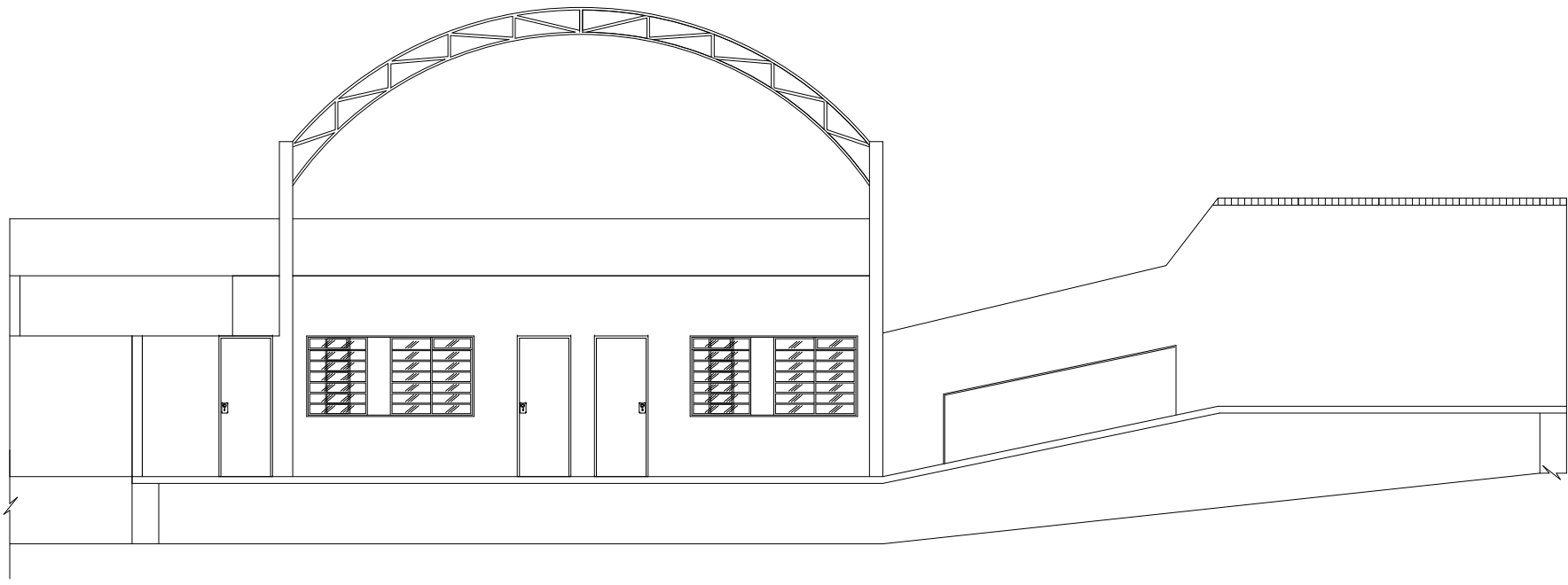
QUADRO DE ÁREAS	
Pavimento térreo	520,90 m²
Área construída TOTAL	520,90 m²

LEGENDA GERAL	
	TUBULAÇÃO DE AÇO GALVANIZADO DA SISTEMA DE HIDRANTES
	ACIONADOR DE BOMBA DE INCÊNDIO (BOTOEIRA TIPO LIGADESLIGA)
	BOMBA DE INCÊNDIO AUTOMATIZADA ACIONADA CHAVE DE FLUXO
	HIDRANTE DE RECALQUE ( H R )
	HIDRANTE SIMPLES
	EXTINTOR DE CARGA DE ÁGUA PRESSURIZADA 2A - 10L
	EXTINTOR DE CARGA DE PÓ QUÍMICO 20-B-C
	EXTINTOR DE CARGA CO2 5-B-C
	EXTINTOR DE CARGA DE PÓ ABC 2A-26-B-C
	PAREDE CORTA FOGO
	PAREDE E/OU LAJE DE COMPARTIMENTAÇÃO
	DIREÇÃO DE FLUXO DA ROTA DE FUGA
	SAÍDA FINAL DA ROTA DE FUGA
	TUBULAÇÃO DESCENDO
	TUBULAÇÃO SUBINDO
	PONTO DE ILUMINAÇÃO DE EMERGÊNCIA
	RESERVA DE INCÊNDIO
	CENTRAL DE GÁS GLP
	PAREDE CORTA-FOGO COM RESISTÊNCIA AO FOGO DE 120 MINUTOS
	AVISADOR SONORO TIPO SIRENE
	ACIONADOR MANUAL, INSTALAÇÃO APARENTE ALTURA DE MONTAGEM DE 140 cm, ACIONADO PISO ACIONADO AO CENTRO DO ACIONADOR
	ACESSO DE VATURIA NA EDIFICAÇÃO E ÁREA DE RISCO
	CHAVE ELÉTRICA PRINCIPAL DA EDIFICAÇÃO

SINALIZAÇÃO DE EQUIP. DE COMBATE A INCÊNDIO E ALARMES			SINALIZAÇÃO DE ORIENTAÇÃO E SALVAMENTO		
CÓDIGO	SÍMBOLO	SIGNIFICADO	CÓDIGO	SÍMBOLO	SIGNIFICADO
E1		ALARME SONORO	S1		SAÍDA DE EMERGÊNCIA
E2		COMANDO MANUAL DE ALARME DE INCÊNDIO	S2		
E3		COMANDO MANUAL DE BOMBA DE INCÊNDIO	S3		
E5		EXTINTOR DE INCÊNDIO	S4		SAÍDA DE EMERGÊNCIA
E8		ABRIGO DE MANGUEIRA E HIDRANTE	S6		
E12		SINALIZAÇÃO DE SOLO PARA EQUIPAMENTOS DE COMBATE A INCÊNDIO (HIDRANTES E EXTINTORES)	S9		
A-1		ALERTA GERAL	S8		SAÍDA DE EMERGÊNCIA
P-1		PROIBIDO FUMAR	S10		
P-2		PROIBIDO PRODUIZIR CHAMAS	S11		
P-4		PROIBIDO UTILIZAR ELEVADOR EM CASO DE INCÊNDIO	S12		SAÍDA DE EMERGÊNCIA
			S13		
SINALIZAÇÃO DE OBSTÁCULOS			S17		Número do pavimento.
			SINALIZAÇÃO COMPLEMENTAR		
O1		OBSTÁCULO	M1		INDICAÇÃO DOS SISTEMAS DE PROTEÇÃO CONTRA INCÊNDIO EXISTENTES NA EDIFICAÇÃO.
INDICAÇÃO CONTINUADA DE ROTA DE FUGA			M2		Indicação da lotação máxima admissível no sentido de saída de emergência.
C1		Direção da rota de fuga	M4		APERTAR O INTERRUPTOR OU PUXAR A ALAVANCA PARA ABIR A PORTA.
			M7		ESTA PORTA DEVEA PERMANECER ABERTA DURANTE TODO O EXPEDIENTE.



CORTE AA  
ESC 1/100



CORTE BB  
ESC 1/100



EXTINFLAM SERVIÇOS CONTRA INCÊNDIO  
CONTATO@EXTINFLAM.COM.BR  
WWW.EXTINFLAM.COM.BR

CONTRATANTE		
MUNICÍPIO DE SANTO ANTÔNIO DO MONTE		
UNIDADE	ÁREA CONSTRUIDA	
CEMAP	520,90 m²	
ENDEREÇO		
RUA DR. ARGEMIRO ITAJUBÁ, 701 – CHACARA, SANTO ANTÔNIO DO MONTE/MG		
CONTEÚDO	ESCALA	REVISÃO
DETALHES	INDICADA	
DISCIPLINA	ETAPA DE PROJETO	
PREVENÇÃO E COMBATE A INCÊNDIO		PROJETO LEGAL
RESP. TÉCNICO(A)	FOLHA	
ENGº THYAGO RODRIGUES DIAS DE MOURA		
CREA		
378437MG		
ART		
MG20242725939		